

## VENTOUSES

Corps en ABS, surface de contact en caoutchouc. Verrouillage par levier.  
Se fixent sur tous les matériaux plats, lisses et non poreux.  
Idéales pour le transport d'objets de grandes dimensions comme les vitres ou plans de travail.

**OUTIFRANCE**

Code	Caractéristiques	Capacité	Prés.	Cond.
8951540	1 tête diamètre 120 mm	30 kg	EC	1
8951542	2 têtes diamètre 120 mm	60 kg	EC	1
8951544	3 têtes diamètre 120 mm	100 kg	EC	1

## VENTOUSES ALUMINIUM

Pour porter des objets lourds et difficiles à attraper.  
Se fixent sur tous les matériaux plats et non poreux tels que les vitres, miroirs, feuilles de métal, carreaux lisses de grandes dimensions, marbre.

**FAITHFULL**  
QUALITY TOOLS

Code	Caractéristiques	Capacité	Prés.	Cond.
8951546	2 têtes diamètre 120 mm	110 kg	V	1
8951548	3 têtes diamètre 120 mm	150 kg	V	1

## VENTOUSES

Ventouse de transport en caoutchouc. Force portante: 30 kg par tête. Verrouillage par leviers oscillants.  
Pour transport de tout matériel présentant une surface lisse et non poreuse.

**STANLEY**

Code	Caractéristiques	Capacité	Prés.	Cond.
2-14-053	1 tête diamètre 120 mm	30 kg	LS	1
2-14-054	2 têtes diamètre 120 mm	60 kg	LS	1

## VENTOUSE A POMPE

Corps et poignée en métal résistant avec revêtement antidérapant.  
Disque 100 % caoutchouc avec 3 lèvres d'étanchéité assurant une flexibilité parfaite. Force portante: 120 kg.  
Mise en œuvre avec peu de pompage. Anneau rouge de visualisation de la force portante de la ventouse.  
Livrée avec mallette de transport.

**STANLEY**

Code	Caractéristiques	Capacité	Prés.	Cond.
6-97-187	1 tête diamètre 200 mm	120 kg	B	1

## COUPE VERRE

Avec molettes carbure et grugeoir.

**OUTIFRANCE**

Code	Caractéristiques	Prés.	Cond.
3210741	Coupe verre laiton avec 1 molette	SC	10
8951552	Coupe verre manche bois avec 6 molettes	V	10
8951553	Coupe verre manche bois avec 6 molettes	SC	10

## COUPE VERRE CIRCULAIRE

Avec ventouse permettant de faire des coupes circulaires jusqu'à Ø 260 mm.

**OUTIFRANCE**

Code	Caractéristiques	Prés.	Cond.
8050014	Corps laiton avec ventouse, tête pivotante	SC	1
3210860	Sachet de 10 molettes de rechange Ø 5 mm	SC	1

## COUPE VERRE

Coupe verre traditionnel. Avec grugeoir et 6 molettes en acier.  
Manche bois verni.

**STANLEY**

Code	Prés.	Cond.
0-14-040	SC	12

## GUILLOTINE A PARQUET

Permet de couper très rapidement tous les parquets stratifiés et médium.  
La coupe obtenue est nette et sans bavures. Livrée avec un support permettant de maintenir les lattes pendant la coupe.  
Bâti en acier. Mâchoire bichromatée. Largeur de coupe max: 200 mm. Épaisseur de coupe max: 12 mm. Angle de coupe: 90°.

**Vitrex**

Code	Désignation	Prés.	Cond.
2020705	Guillotine à parquet	B	1

## GUILLOTINE A PARQUET PRO

Butée à angle réglable pour ajuster la coupe au plus près d'un mur en biais, et escamotable pour couper une latte dans sa longueur. Permet de couper facilement, rapidement, avec précision et en toute sécurité les lattes de parquets stratifiés et médium. La coupe obtenue est nette et sans bavures.  
Idéale pour le travail en série grâce à la butée de réglage de la longueur de coupe.  
Livrée avec un support permettant de maintenir les lattes pendant la coupe. Bâti et mâchoire en acier très résistant.  
- Largeur de coupe max: 200 mm. - Épaisseur de coupe max: 15 mm.

**OUTIFRANCE**

Code	Désignation	Prés.	Cond.
1530705	Guillotine à parquet butée réglable et escamotable	B	1



## CALES EN BOIS

100 cales bois en sachet plastique. Idéales pour la pose de parquet flottant.  
Composition : 2 mm, 3 mm, 6 mm, 8 mm, 10 mm, 20 pièces de chaque.

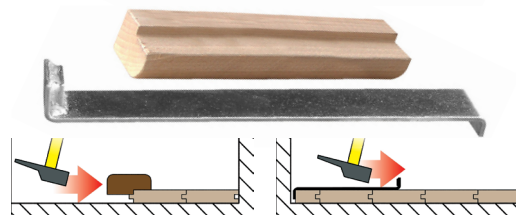
Code	Prés.	Cond.
0010210	V	1



## KIT DE POSE POUR PARQUET

Composé d'un bloc à frapper en bois de 200 x 60 x 30 mm et d'un tire-lames en acier galvanisé de 300 mm, permet de clipser les lames de parquet entre elles sans les endommager.

Code	Désignation	Prés.	Cond.
0010206	Kit bloc à frapper + tire-lames	LS	1
0010200	Bloc à frapper seul	V	1



## BLOC DE FRAPPE POUR PARQUETS FLOTTANTS

Pour frapper au marteau ou maillet les lattes de parquets flottants afin d'assurer un assemblage parfait.  
En nylon non-marquant et de grande longueur pour éviter d'endommager les lattes.  
Large poignée sur le dessus.

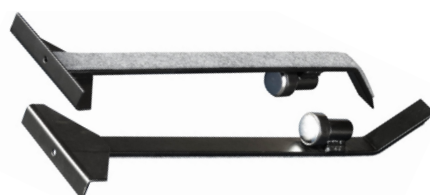
Code	Dimensions	Poids	Prés.	Cond.
2020712	480 x 60 x 20 mm	600 g	V	1



## TIRE-LAMES DE PARQUET

Large bride d'appui pour ne pas endommager les lattes. Enclume de frappe.  
Extrémité coudée permettant un effet de levier idéal pour pousser les dernières lattes ou arracher les anciennes.  
Surface inférieure recouverte de feutre empêchant les rayures, éraflures ou autres dommages.

Code	Longueur	Poids	Prés.	Cond.
2020710	520 mm	1,85 kg	V	1



## SANGLE A PARQUET

Sangle à cliquet spécialement conçue pour la pose des parquets flottants.  
Permet le serrage des lames de parquet les unes aux autres.  
Les larges crochets évitent l'écrasement des rainures et languettes latérales.

Code	Désignation	Long. x Larg.	Prés.	Cond.
3960040	1 sangle	5 m x 25 mm	LS	10



## RECOPIEUR DE PROFIL

Formé de tiges coulissantes métalliques, permet de reproduire parfaitement de nombreuses formes pour traçage, découpe ou contrôle. Diamètre des aiguilles : 1 mm.

Code	Désignation	Largeur	Prés.	Cond.
71215	Recopieur de profil	150 mm	SC	1



## RECOPIEUR DE PROFIL

Permet de reproduire les formes à découper sur les carreaux, moquettes, linos, bois pour les passages de tuyaux, huisseries, moulures etc. Lamelles plates et pointues en plastique.

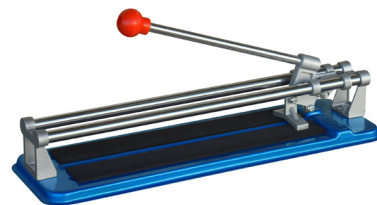
Code	Réf.	Longueur	Prés.	Cond.
8050013	101030	150 mm	SC	1
8050036	102461	300 mm	SC	1



## COUPE CARREAUX

Socle en tôle. Molette carbure. Double guidage de la poignée pour une trace précise et régulière.  
Revêtement caoutchouc anti-glisserment.

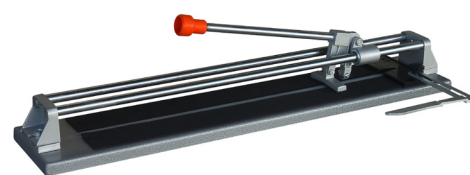
Code	Capacité	Prés.	Cond.
3950010	300 mm	B	1



## COUPE CARREAUX

Socle en aluminium. Molette carbure. Double guidage de la poignée pour une trace précise et régulière.  
Equerre réglable pour faciliter le positionnement du carreau. Revêtement caoutchouc anti-glisserment.

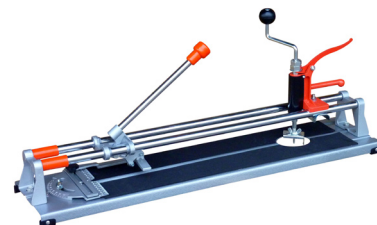
Code	Capacité de coupe	Prés.	Cond.
3950020	400 mm	B	1
8951000	500 mm	B	1
3950030	600 mm	B	1



## COUPE CARREAUX PRO

Socle en acier. Molette carbure. Double guidage de la poignée pour une trace précise et régulière.  
Equerre réglable pour faciliter le positionnement. Rapporteur d'angle idéal pour la pose en diagonale.  
Perceuse à manivelle avec mèche extensible pour le passage des robinetteries.

Code	Caractéristiques	Prés.	Cond.
3950035	600 mm	B	1





## TRACETTE DE CARRELEUR

Pointe au carbure de tungstène.

Poignée boule réversible, pour une bonne prise en main d'un côté, et pour protéger la pointe lors du rangement de l'autre.

OUTIFRANCE

Code	Longueur	Prés.	Cond.
6391100	165 mm	V	1
6391110	165 mm	SC	1



## GRIFFE CARBURE

Griffe avec pastille au carbure. Manche bois.

OUTIFRANCE

Code	Prés.	Cond.
0010470	V	1
0010471	SC	1



## PINCE "PERROQUET" A GRIGNOTER

En acier au chrome vanadium. Pour réaliser des petites coupes aux formes complexes sur les carrelages et faïences.

OUTIFRANCE

Code	Longueur	Prés.	Cond.
9320200	190 mm	V	1
9320201	190 mm	SC	1



## PINCE COUPE CARREAUX

En acier, mâchoires au carbure de tungstène, poignées gainées, ressort de réouverture automatique. Pour des petites coupes dans les carreaux et céramiques. Idéale pour la création de mosaïques.

OUTIFRANCE

Code	Longueur	Prés.	Cond.
8050033	200 mm	SC	1



## PINCE COUPE CARREAUX

En acier électrique au chrome-vanadium, forgé, trempé à l'huile.

Permet la coupe des carreaux longs et épais après les avoir marqué à la griffe.

Equipée d'une mâchoire interchangeable en plastique souple pour une protection optimale des carreaux contre l'endommagement. Grande force de coupe par démultiplication de l'effort de la main. Réglage simple à l'épaisseur des carreaux par bouton poussoir.

KNIPEX

Code	Réf.	Longueur	Prés.	Cond.
0070247	91.13.250	250 mm	V	6

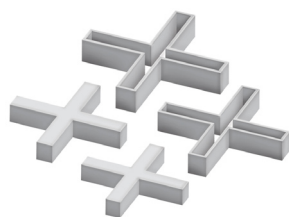


## LIMES AU CARBURE DE TUNGSTENE

Demi-ronde, avec particules de carbure pour limage des carrelages, métaux non ferreux, marbres, ardoises, etc. Idéales pour la finition d'une coupe faite à la grignoteuse.

OUTIFRANCE

Code	Forme	Longueur	Section	Prés.	Cond.
7500207	Demi-ronde	150 mm	15 x 6 mm	SC	10



## CROISILLONS DE CARRELAGE

Pour déterminer avec régularité l'épaisseur d'un joint de carrelage.

Livrés en sachet refermables.

OUTIFRANCE

Code	Epaisseur	Quantité	Prés.	Cond.
3950141	1 mm	1 sachet de 250 pcs	LS	1
3950142	2 mm	1 sachet de 250 pcs	LS	1
3950143	3 mm	1 sachet de 250 pcs	LS	1
3950144	4 mm	1 sachet de 200 pcs	LS	1
3950145	5 mm	1 sachet de 200 pcs	LS	1
3950146	6 mm	1 sachet de 100 pcs	LS	1
3950148	8 mm	1 sachet de 100 pcs	LS	1



## KIT A JOINTS

kit de jointoiment simple d'utilisation.

Permet l'injection de tous types de mortier pour les joints de briques, pierres, carrelages, faïences, etc...

Permet d'économiser jusqu'à 30% de mortier par rapport à une application traditionnelle. Poche de longueur 40 cm.

OUTIFRANCE

Code	Caractéristiques	Prés.	Cond.
6570150	Poche + 2 buses fines pour joints de carrelages et faïences	BB	1
6570110	Poche + 1 buse + 2 doses d'adjuvant ciment pour joints de briques et pierres	BB	1
6570115	Lot de 3 doses d'adjuvant	BB	1



## GRATTE-JOINT POUR CARRELAGE

Lame à revêtement de carbure de tungstène.

Pour dégager les joints entre les carreaux avant nouvelle application.

Lame de rechange incluse.

OUTIFRANCE

Code	Longueur	Prés.	Cond.
5010074	200 mm	SC	1

## KIT DE RENOVATION POUR JOINTS SANITAIRES

kit complet pour rénover les joints usés ou moisis.

Composé d'un racloir angulaire et d'un plat pour enlever rapidement et facilement les joints silicone ou acrylique, d'un lisseur avec 5 profilés pour une finition propre plus ou moins large du nouveau joint, et d'une lame centrale pour l'ouverture des cartouches et la coupe des buses.

**FAITHFULL**  
QUALITY TOOLS

Code	Caractéristiques	Prés.	Cond.
8050102	Racloirs + lisseur 5 profilés	LS	1

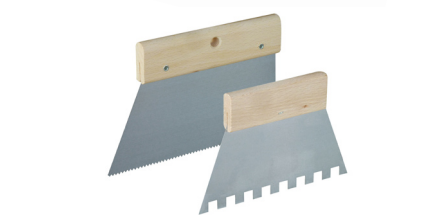


## SPATULE A COLLE

Monture en bois, lame en acier. Pour répartir la colle de façon régulière.

**OUTIFRANCE**

Code	Denture	Largeur	Prés.	Cond.
8951410	Triangle 2 mm	120 mm	V	1
8951420	Triangle 2 mm	200 mm	V	1
8951405	Carrée 6 x 6 mm	170 mm	V	1
8951407	Carrée 10 x 10 mm	180 mm	V	1



## PLATOIR A COLLE

Poignée ergonomique, lame en plastique résistante à la rouille et facile à nettoyer. 2 côtés avec denture ronde et 2 côtés avec denture triangle.

**FAITHFULL**  
QUALITY TOOLS

Code	Denture	Dimensions	Prés.	Cond.
8950243	Triangle 4mm - Ronde 7 mm	115 x 278 mm	V	1



## BATTE DE CARRELEUR

En bois avec semelle caoutchouc. Permet de frapper sur un ou plusieurs carreaux sans risque de les casser pour les mettre à niveau, après les avoir posés sur la colle.

**OUTIFRANCE**

Code	Dimensions	Prés.	Cond.
4930060	120 X 400 mm - Semelle caoutchouc	V	1



## RACLETTE DE CARRELEUR MOUSSE

Double lèvre en mousse, livrées sans manche.

**OUTIFRANCE**

Code	Caractéristiques	Compatibilité	Prés.	Cond.
3250030	440 mm - monture acier - douille Ø 24 mm	Manche balai coco ref. 8953710	V	12
3250040	600 mm - monture acier - douille Ø 24 mm	Manche balai coco ref. 8953710	V	12
8920139	550 mm - monture plastique - douille vissante Ø 21 mm	Manche télescopique ref. 8971500	V	12
3250050	1000 mm - monture bois - douille Ø 24 mm	Manche balai coco ref. 8953710	V	10

